

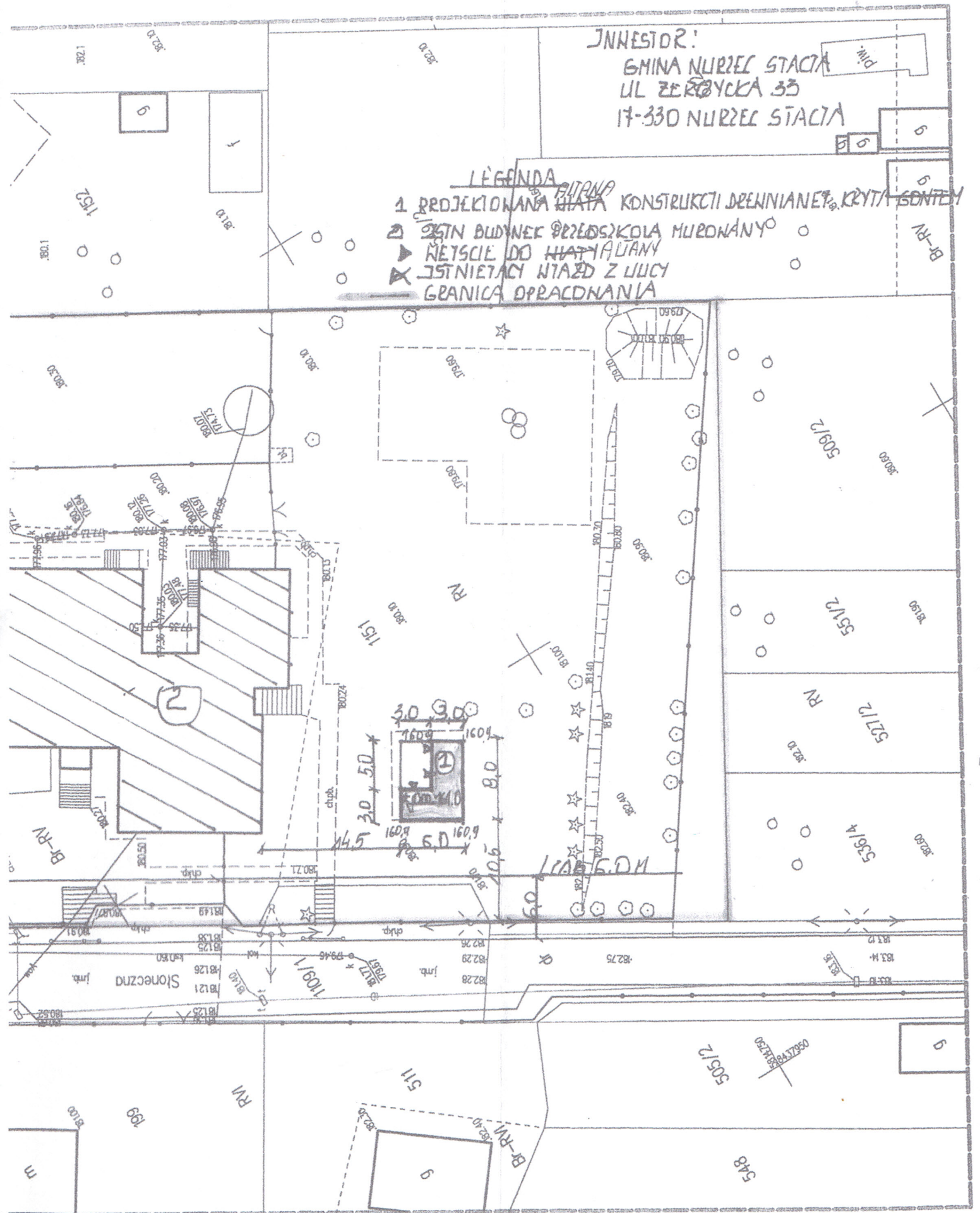
SKIC ZAGOSPODAROWANIA DZIAŁKI NR 1151 POŁDZONEJ W NIURCU STACJI

INWESTOR:

GMINA NIURZEĆ STACJA
UL. ŻERZYCKA 33
17-330 NIURZEĆ STACJA

LEGENDA

- 1 PROJEKOWANA HEJTA KONSTRUKCJI DRENIANIEJ, KRYTA GONTEM
- 2 STIN BUDYNEK PRZEDSZKOLA MUROWANY
- ▲ MIEJSCE DO HAIPIJANY
- ✕ ISTNIETACY WIAZD Z ULICY
- GRANICA OPRACOWNIA



OPIS TECHNICZNY DO PROJEKTU ALTANY

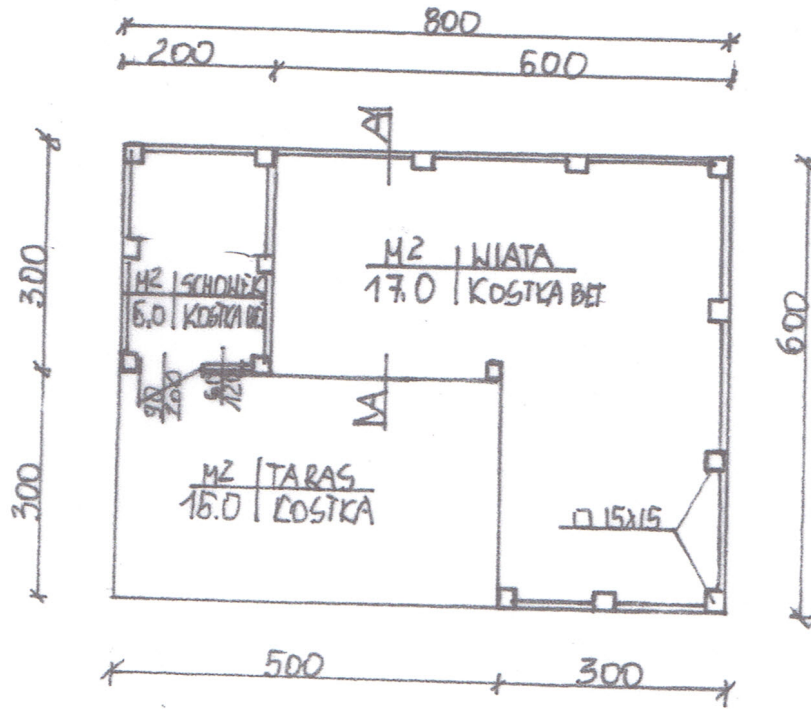
1. Parametry techniczne:

powierzchnia zabudowy - 33m²
powierzchnia użytkowa - 33m²
kubatura - 103,2m³
wymiary - 8,0m x 3,0m + 3,0m x 3,0m
wysokość - 4,03m
kondygnacje - parter

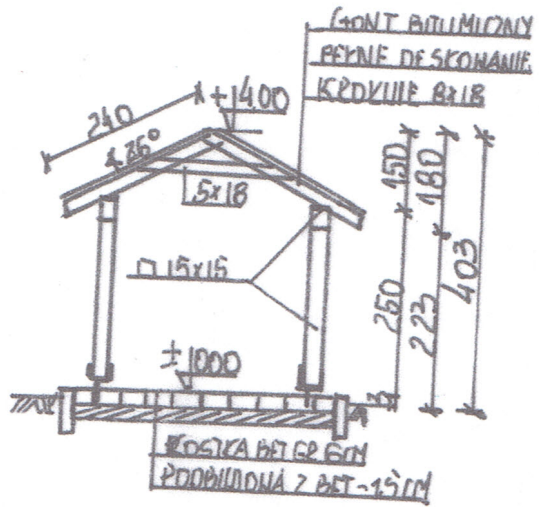
2. Dane materiałowe:

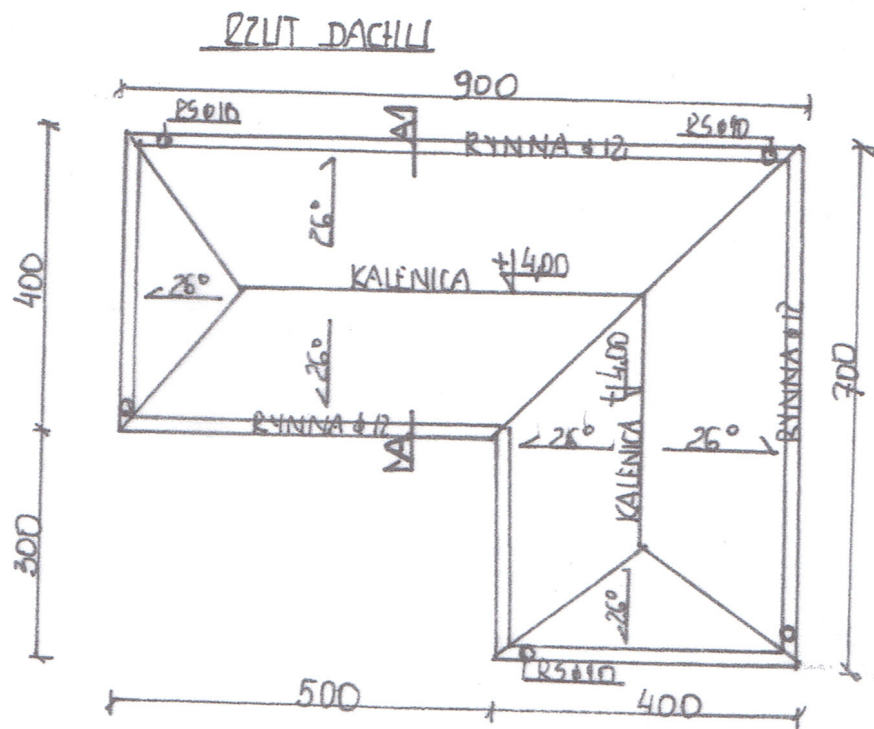
Fundamenty - utwardzenie terenu z kostki betonowej gr. 6cm.
Ściany fundamentowe - słupy drewniane 15 x 15, zamocowane do marek stalowych za pomocą śrub 4 x M20.
Dach wielospadowy - konstrukcja krokwiowa. Krokwie oparte na płatwi 15 x 15cm, płatwie oparte na słupach drewnianych.
Pokrycie altany z gontów bitumicznych na deskowaniu pełnym.
Rynny i rury spustowe w kolorze dachu.
Stolarka - drzwi i okno drewniane.
Ściany schowka obite deskami na pióro-wpust, heblowane i malowane w kolorze szarym.
Ściany altany osłonięte deskami ażurowymi.

RZUT PRZYZIEMIA

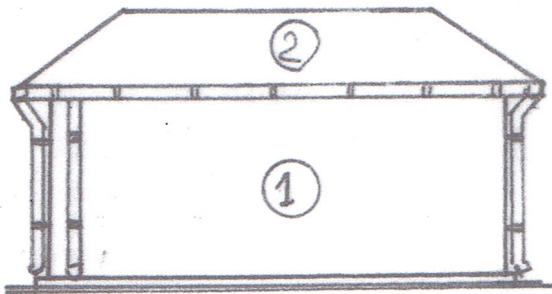


PRZEKRÓJ A-A

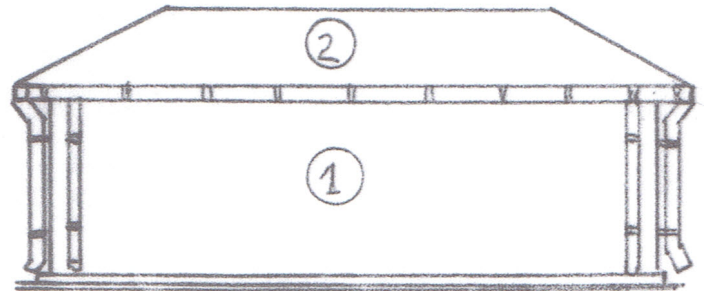




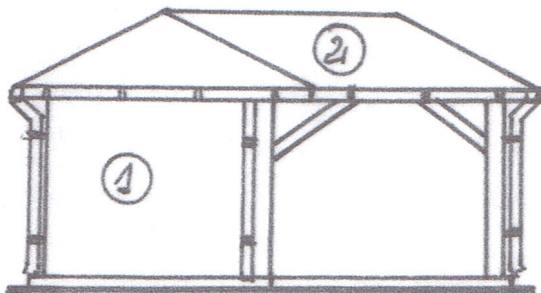
ELEWACJA ZACHODNIA



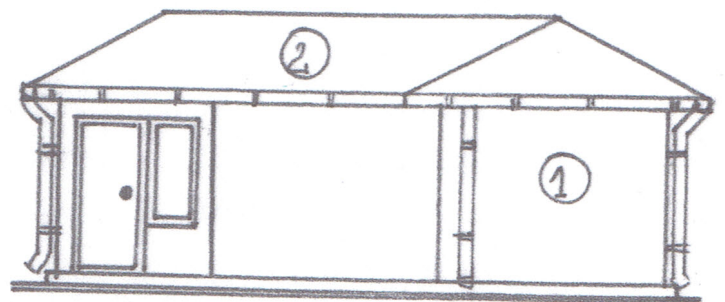
ELEWACJA POŁUDNIOWA



ELEWACJA WSCHODNIA



ELEWACJA PÓLNOCNA



- 1 ELEWACJA W KOLORZE SZARYM
- 2 DACH W KOLORZE SZARYM