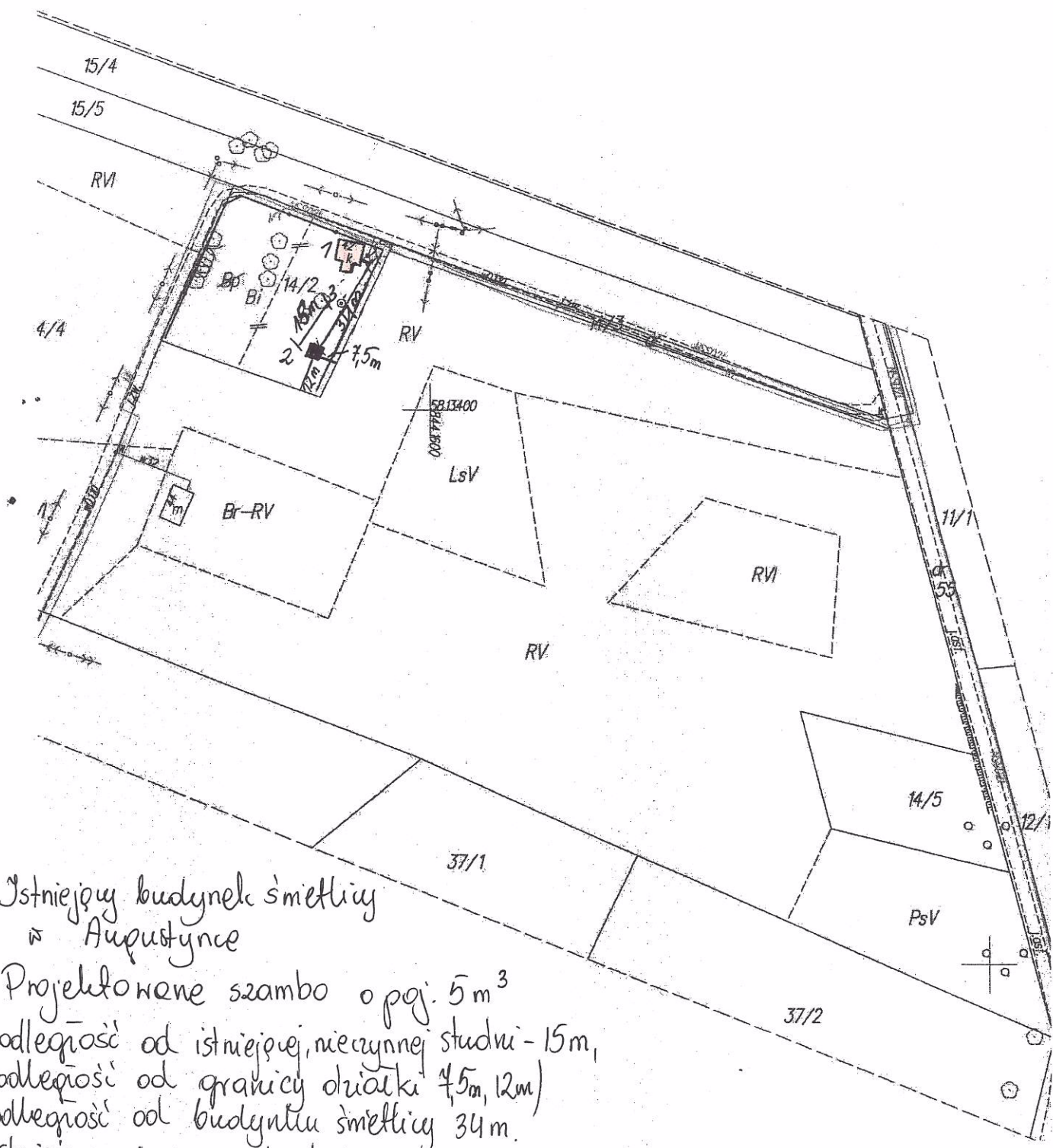


# SZKIC LOKALIZACJI

SKALA 1:2000



1. Istniejący budynek śmietnia  
w Augustynie
2. Projektowane szambo o poj. 5 m<sup>3</sup>  
(odległość od istniejącej, nieczynnej studni - 15m,  
odległość od granicy działki 4,5m, 12m)  
odległość od budynku śmietnia 34m.
3. Istniejąca, nieczynna studnia

Sporządził:

Z up. WOTJA  
mgr Katarzyna Kruszyńska  
INSPEKTOR